

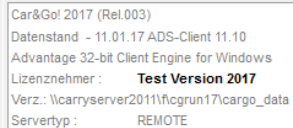
Neue Preislisten aus dem Web laden

Vorgefertigte Standard-Preislisten wie z.B.: ACE, ADAC, VBA – aber auch Hauspreislisten, die wir speziell für Sie erstellt und hochgeladen haben, können Sie von unserer Website unter DOWNLOADS – PREISLISTEN herunterladen.

Die Dateien (ZIP-Archive) müssen zum Importieren in Ihren Datenbestand in einen Ordner namens „PREISE“ unterhalb Ihres Datenverzeichnisses abgelegt werden.

Unter Umständen (falls Sie noch nie Preislisten importiert haben) muss der Ordner zuerst von Ihnen angelegt werden.

Die Adresse Ihres Datenverzeichnisses finden Sie in der Info-Box links unten im Haupt-Fenster von Car&Go! - in der Zeile „Verz.“:



Car&Go! 2017 (Rel.003)
Datenstand - 11.01.17 ADS-Client 11.10
Advantage 32-bit Client Engine for Windows
Lizenznehmer : **Test Version 2017**
Verz.: \\carryserver2011\fcgrun17\cargo_data
Servertyp : REMOTE

Beispiel : \\server\cargo\cargo_data

In diesem Fall müssen die ZIP-Dateien mit den Preislisten zum Importieren nach

\\server\cargo\cargo_data\preise

kopiert werden.

Preise / Tarife importieren

Durch das mitgelieferte Zusatzprogramm **CGPREISE.EXE** müssen die Preislisten / Tarife in Car&Go! eingefügt werden. ! Das Car&Go! Programm muß auf allen Arbeitsstationen geschlossen sein !

Das Programm CGPREISE.EXE ist bei jeder Car&Go!-Installation in jedem Client-Ordner vorhanden – aber meist nicht vom Desktop aus über ein Icon aufrufbar.

Starten Sie CGPREISE.EXE – über den File-Explorer oder über eine neu angelegte Verknüpfung.

Zum Programmstart wählen Sie aus der Car&Go! Programmgruppe **CgPreise** aus.

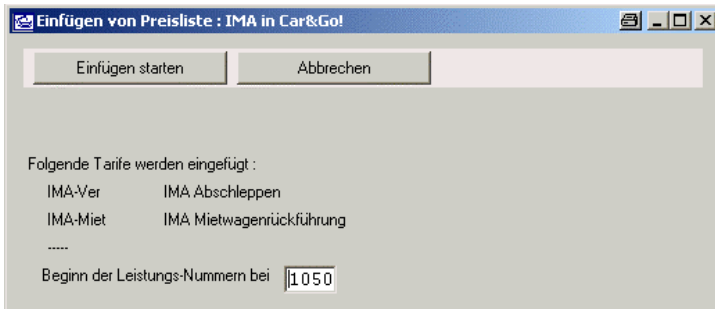
Preisliste	Beschreibung	gültig ab	Import am	In Car&Go! am
ACE	ACE Preisliste 2002	01.01.02	16.01.02	..
ARCD	ARCD Preisliste 2002	01.01.02	16.01.02	..
IMA	IMA Preisliste 2002	01.01.02	16.01.02	..
	Hauspreisliste 2002	01.01.02	16.01.02	16.01.02
MONDIAL	Mondial Preisliste	01.01.02	16.01.02	16.01.02

In der Übersicht sind alle gefundenen Preislisten aufgelistet.

Spalten Bezeichnung	Beschreibung
Preisliste	Dateiname (max 8 Stellen)
Beschreibung	Beschreibt den Inhalt der Preislistendatei
gültig ab	Vorgegebenes Datum ab welchem die neu eingefügte Preisliste verwendet wird
Import am	Datum der Preislisten Erstellung
In Car&Go! am	Ohne Datum → Preise wurden noch nicht in Car&Go! übernommen Mit Datum → An diesem Datum wurden die Preise in Car&Go! importiert.

Durch einfaches Anklicken die gewünschte Preisliste auswählen und mit der Taste **In Car&Go! einfügen** die Übernahme starten.

Das Preis-Import-Programm schlägt Ihnen nun einen Leistungs-Nummern-Bereich vor (es wird ein Bereich über 1000 vorgeschlagen). Sollten Sie diesen Vorschlag verändern, vergewissern Sie sich bitte vorher ob der gewünschte Zahlenbereich frei ist. Der automatisch eingesetzte Leistungs-Nummern-Bereich wurde von Car&Go! überprüft.

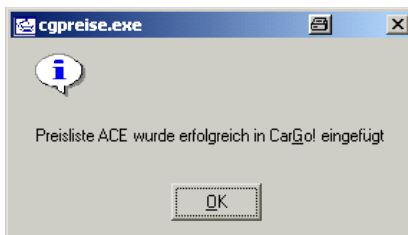


Starten Sie nun die Übernahme durch drücken der **Einfügen starten** Taste. **Abbrechen** beendet das Einfügen ohne Aktion.

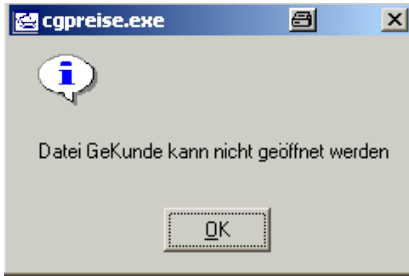
Sonderfall:

In besonderen Fällen kann es vorkommen (z.B.: ADAC- Preislisten), dass vorgegebene Leistungsnummern nicht verändert werden dürfen.

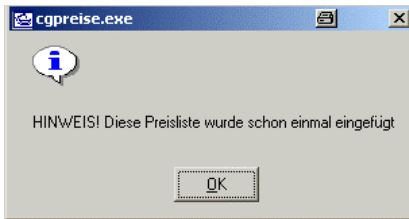
Nach Beendigung des Imports erscheint die Bestätigungsmeldung und nach drücken der **OK** –Taste wird wieder die Import-Übersicht eingeblendet.



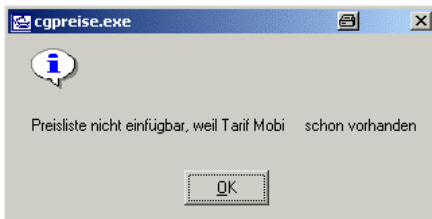
Fehlermeldungen / Hinweise



Das Car&Go! Programm ist noch aktiv.
Überprüfen Sie ob alle Benutzer Car&Go! geschlossen haben oder ob Car&Go! noch in der „Fußleiste“ eines Rechners aktiv ist.
Nach drücken der **OK** –Taste wird die Preisliste importiert.



Diese Preisliste wurde schon einmal importiert. Eine doppeltes einspielen ist nicht möglich.
Durch drücken der **OK** – Taste gelangen Sie wieder zurück zur Übersicht.



Das Tarif-Kurzzeichen z.B.: Mobi ist in Car&Go! schon einmal vorhanden. Bitte Überprüfen Sie Ihre Tarife und ändern das Tarif-Kurzzeichen in z.B.: Mobil oder Mobi1 usw. ab. Starten Sie dann das Import-Programm neu. Durch drücken der **OK** – Taste gelangen Sie wieder zurück zur Übersicht.